

# TAPICERÍAS

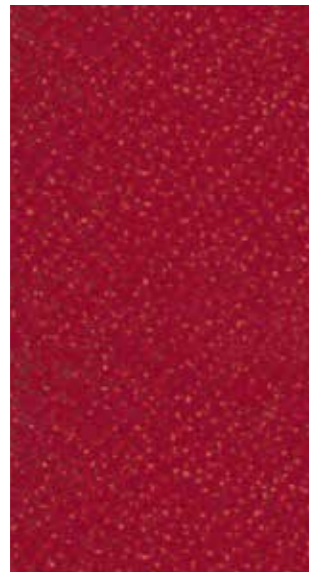
UPOHLSTERY

**Luyando**  
SYSTEM



2026

## BONDAI TIPO-0



Ref. 4

### CARACTERÍSTICAS TÉCNICAS

	BONDAI	BALI	LUNA
Composición:	Poliester 100%	Poliprop. 100%	Poliprop. 100%
Solid. a la luz:	6	5/6	6/7
Martindale:	+50.000cic.	+40.000cic.	+35.000cic.
Limpieza:	Espuma seca	Espuma seca	Espuma seca



Ref. 5



Ref. 4017



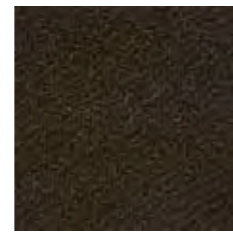
Ref. 1008



Ref. 3



Ref. 3012



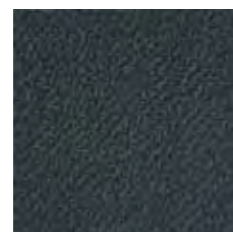
Ref. 2036



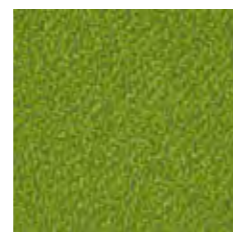
Ref. 1



Ref. 8078



Ref. 8010

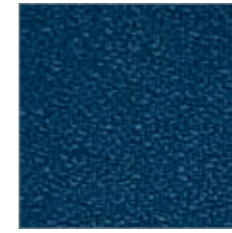


Ref. 7048

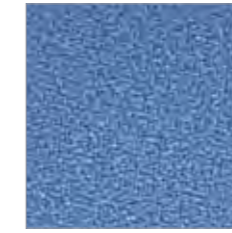


Ref. 7008

## BONDAI TIPO-0



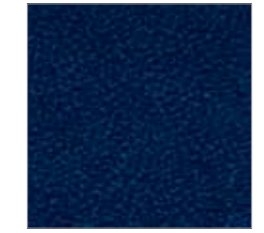
Ref. 6003



Ref. 6006

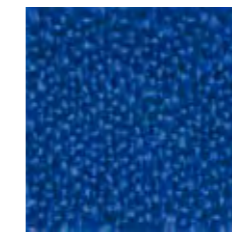


Ref. 6098



Ref. 14

## BALI TIPO-0

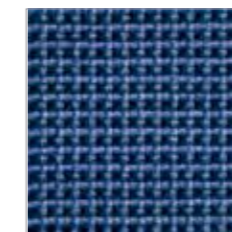


Ref. 229

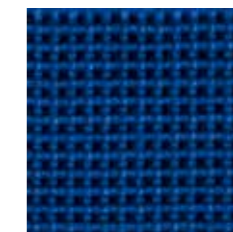


Ref. 840

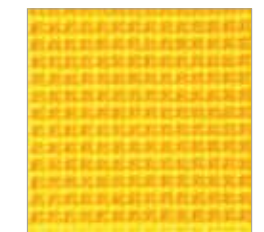
## LUNA TIPO-0



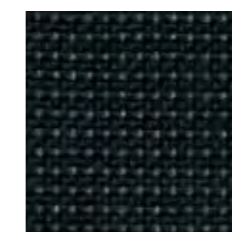
Ref. 761



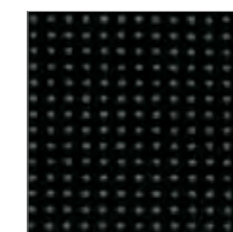
Ref. 240



Ref.100



Ref. 640



Ref. 800



Ref. 586

## VISUAL TIPO-1



## CARACTERÍSTICAS TÉCNICAS

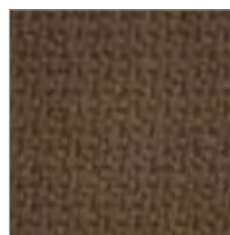
Composición:	Poliéster 100%
Resistencia a la abrasión:	EN ISO 12947-2 120.000 Martindale ciclos
Absorción acústica:	EN ISO 10534-2 Valor máximo de absorción acústica 0,9
Inflamabilidad:	UE: EN 1021 1/2 UK: BS 5852 0 USA: CAL TB 117 Sección 1

**Normas de limpieza:** limpiar con aspiradora frecuentemente. En caso de manchas, utiliza un paño humedo con jabón neutro adecuado para la limpieza de productos de tapicería.

Ref. 001



Ref. 006



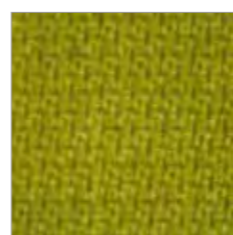
Ref. 003



Ref. 020



Ref. 023



Ref. 026



Ref. 005



Ref. 013



Ref. 012

## DEKORA TIPO-1



## CARACTERÍSTICAS TÉCNICAS

Composición:	Polioléfina 100%
Resistencia a la abrasión:	EN ISO 12947-2 100.000 Martindale ciclos
Absorción acústica:	EN ISO 10534-2 Valor máximo de absorción acústica 0,9
Inflamabilidad:	EN 1021 1 BS 5852 0
Disipativo electrostático:	EN 61340-5-1 Resistencia superficial $\leq 10^{10}\Omega$

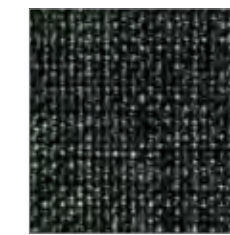
Ref. DK 088



Ref. DK 003



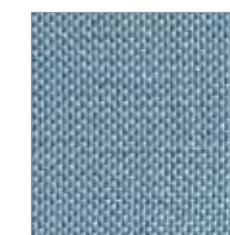
Ref. ONE G676



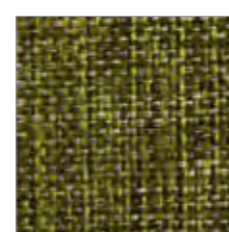
Ref. ONE G629



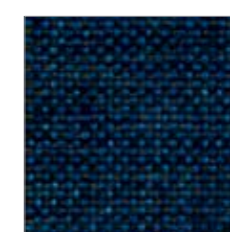
Ref. ONE G057



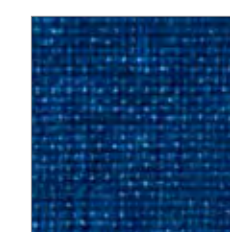
Ref. 084



Ref. DK 099



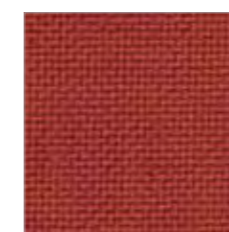
Ref. DK 083



Ref. ONE K244



Ref. K341



Ref. G351

# POLIPIEL TIPO-1



## CARACTERÍSTICAS TÉCNICAS

**Composición:** 90% PVC - 10% Algodón

**Resistencia al rasgado:** según BS 3424 Part. 5:  
Longitudinal: 400% +- 130 (N)  
Transversal: > 22 (N)

**Resistencia a la rotura:** según BS 3424 Part. 4:  
Longitudinal: 170 +- 45 (N/5cm)  
Transversal: 70 +- 20 (N/5cm)

**Alargamiento a la rotura:** según BS 3424 Part. 4:  
Transversal: 260 +- 60 (%)

**Normas de limpieza:** limpiar con trapo húmedo enjabonado solo con jabón neutro, enjuagar con agua limpia. NO USAR DISOLVENTES NI SPRAYS ABRILLANTADORES.

Ref. 15



Ref. 00



Ref. 01



Ref. 08



Ref. 15

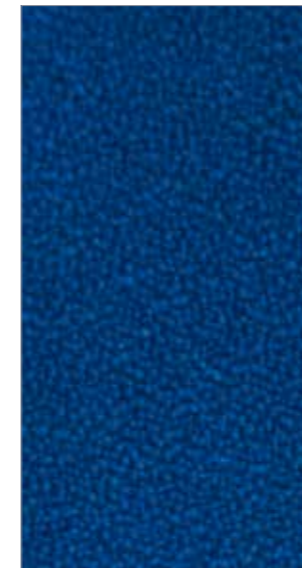


Ref. 103



Ref. 37

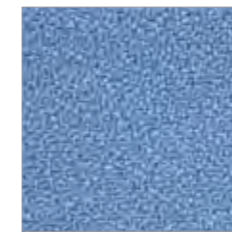
# XTREME TIPO-2 >100.000 ciclos abrasión - M1.



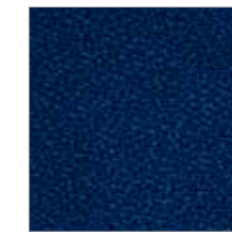
## CARACTERÍSTICAS TÉCNICAS

**Composición:** Poliéster 100%  
**Solid. a la luz:** 6 (ISO 105-B02: 2013)  
**Martindale:** 100.000 ciclos  
**Limpieza:** Usar aspirador- Espuma seca  
**Resistencia al fuego**

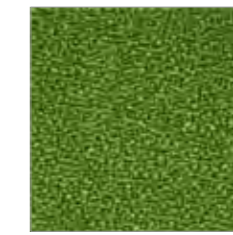
Ref. 35



Ref. PL 6006



Ref. 100



Ref. 151



Ref. 161



Ref. 072



Ref. 168



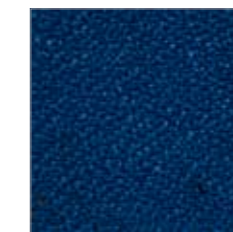
Ref. 105



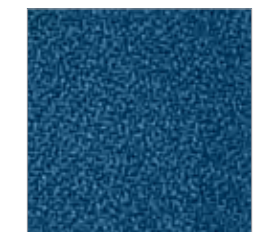
Ref. 106



Ref. 091



Ref. PL 14



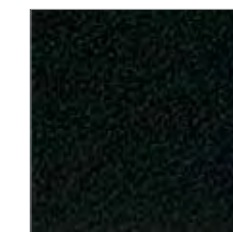
Ref. 004



Ref. 094



Ref. PL 8010



Ref. 009

# VALENCIA TIPO-3 >300.000 ciclos abrasión - M2. Uso 24 horas.



Ref. Pink

## CARACTERÍSTICAS TÉCNICAS

- Protección antimicrobiana
- Protección antibacteriana
- Protección antimicótica
- Alta resistencia a la abrasión
- Resistencia a la transpiración y la saliva humana
- Resistencia a la orina
- Resistencia a la sangre
- Resistencia a la luz UV
- Impermeabilidad
- Resistencia a aceites de girasol
- Superficie resistente a las manchas
- Cumple con la norma UNE EN 71-3 (Seguridad de juguetes)

## FÁCIL LIMPIEZA Y MANTENIMIENTO

- Lavar con agua y jabón neutro suave
- Enjuagar con agua limpia
- Secar con trapo suave

**PERMABLOK**  
PROTECCIÓN AVANZADA DEL VINILO



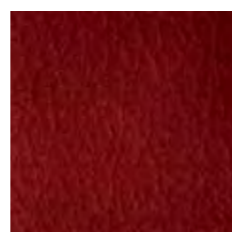
Ref. Sonne



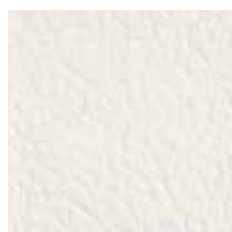
Ref. Orange



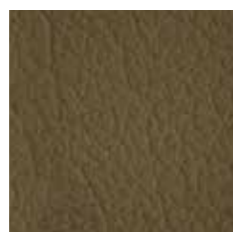
Ref. Rot



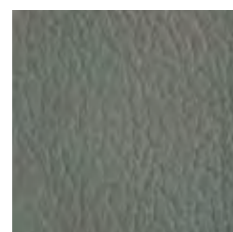
Ref. Kirsche



Ref. Weiss



Ref. Taupe



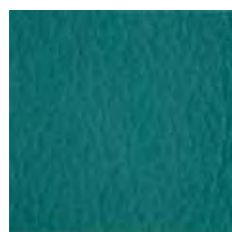
Ref. Perle



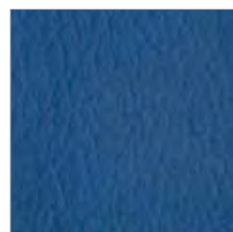
Ref. Graphite



Ref. Negro



Ref. Turkis



Ref. Lavendel

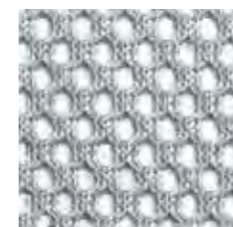


Ref. Delft

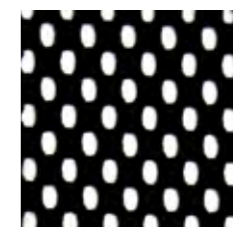
# MALLA STANDARD



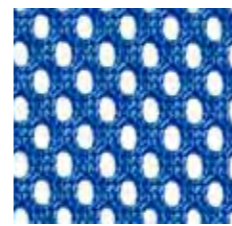
Ref. Blanco



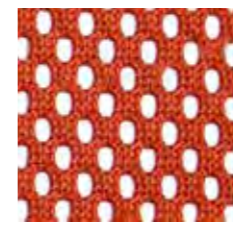
Ref. Gris



Ref. Negro



Ref. Azul



Ref. Rojo

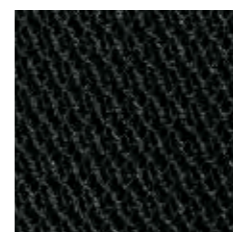
## CARACTERÍSTICAS TÉCNICAS

Composición: Poliéster 100%  
Resistencia a la rotura: UNE-en ISO 13934  
Martindale: 35.000 ciclos  
Resistencia al desgarro: ISO 13937-2

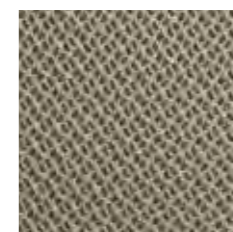
# MALLA 3D



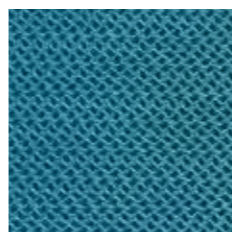
Gris



Negro



Verde kaki



Azul

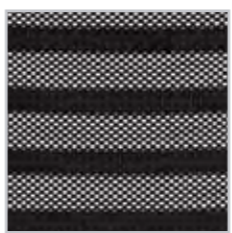


Azul oscuro



Verde Olive

# MALLA TÉCNICA



# MALLA LINEAL



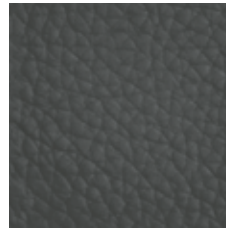
# PIEL



Ref. Hielo



Ref. Blanco



Ref. Gris



Ref. Negro

## CARACTERÍSTICAS TÉCNICAS

**Procedencia:** Cuero de vaca.  
**Curtición:** Al cromo y vegetal.  
**Acabado:** Pigmentado y grabado.  
**Clasificado:** 1ª

**Color totalmente atravesado.**

**Normas de calidad:** Solidez a la luz y al frote. Adhesión al acabado.

Determinación	Norma	Unidades	Resultados
Solidez del color a la luz artificial (xenotext)	IUF 402	Nota: escala de azules	6
Solidez del color al frote Seco 200 ciclos Húmedo 25 ciclos Sudor 100 ciclos	IUF 450 Carga 1Kg. Distensión 10%	Nota: escala de grises	4-5 4-5 4
Adhesión del acabado	IUF 470	N / cm.	76

# TEJIDO ANTIESTÁTICO

94% Lana de New Zealand - 4% Poliamida - 2% Acero Inoxidable



Ref. Negro